

ウレタン原料専用

ラジアルピストンポンプ



ラジアルピストンポンプ TRGD

豊富な経験に基づくポリウレタン原料専用の設計

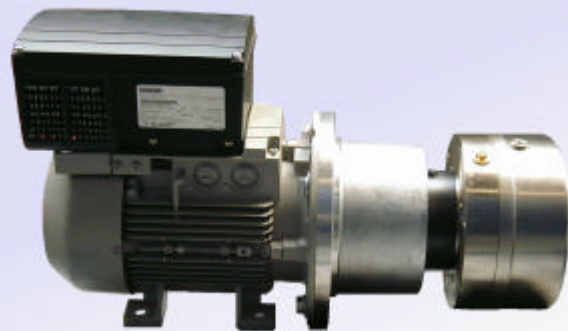
シンプルな構造でメンテナンスが容易

高い吐出精度

ペンタン等の低粘度流体にも対応

マグネットカップリングにより液洩れゼロ

高い流入圧力に対応 (MAX 2MPa)



高粘度対応ギアポンプ ZPBD



サイズが豊富 (0.25 ~ 517 cc/rev)

高粘度流体対応 (MAX 25,000mPa s)

吸込み能力が高い (MAX 500mmHg)

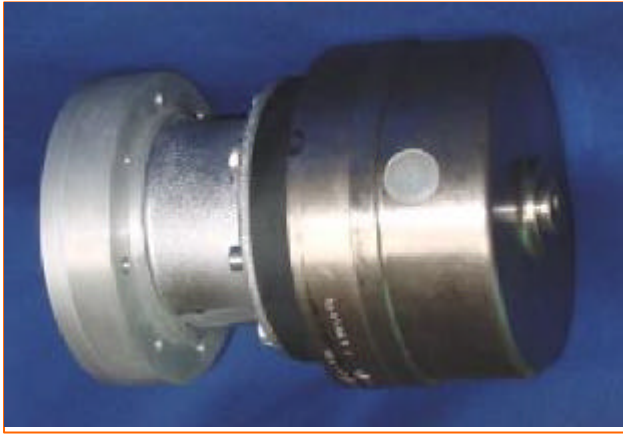
フィルター入り原料用特殊材質 (オプション)

リリーフバルブ取付け可能 (オプション)

マグネットカップリングにより液洩れゼロ (オプション)

JF 日本フローコントロール株式会社

東京 大阪 名古屋 福岡 仙台



概要

TRGD ラジアルピストンポンプは、ウレタン原料専用の高圧メータリングポンプです。ポリオールはもちろん、TDI やペンタン等の低粘度液にもご使用頂けます。

マグネットカップリングが標準装備されていますので、液洩れの心配はありません。

また、構造がシンプルでメンテナンスが容易です。

共通仕様

入口圧力	MAX 2MPa
吐出圧力	MAX 21MPa
回転数	150 ~ 1,800 rpm
対応粘度	1 ~ 2,000 mPa·s
温度	MAX 80

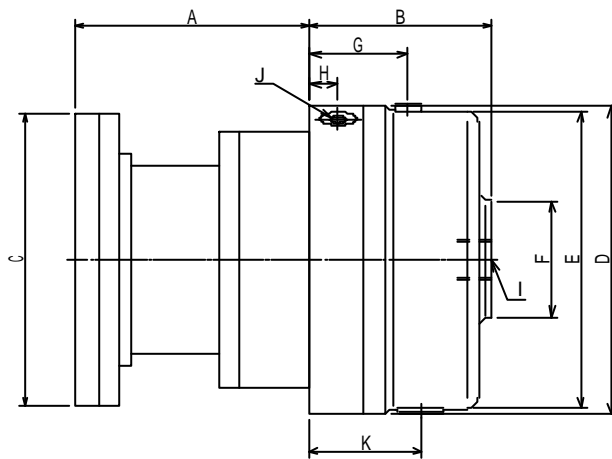
型式

型式	容量		接続口径		MAG トルク	モーターサイズ(*)	
	cc/ピストン	cc/rev	入口	出口	Nm	出力 (kw)	わく番(**)
TRGD 05/5	0.14	0.7	G3/4"	G3/8"	10	1.5	90L
TRGD 06/5	0.2	1.0					
TRGD 08/5	0.38	1.9				2.2	100L
TRGD 10/5	0.56	2.8					
TRGD 12/5	0.86	4.3	G1・1/4"	G3/4"	50	3.7	112M
TRGD 13/5	1.0	5.0					
TRGD 14/5	1.17	5.85				5.5	132S
TRGD 15/5	1.34	6.7					

(*) 記載値は参考例です。使用条件等により変更となる場合がありますので、詳しくは弊社又は販売店までお問合せ願います。

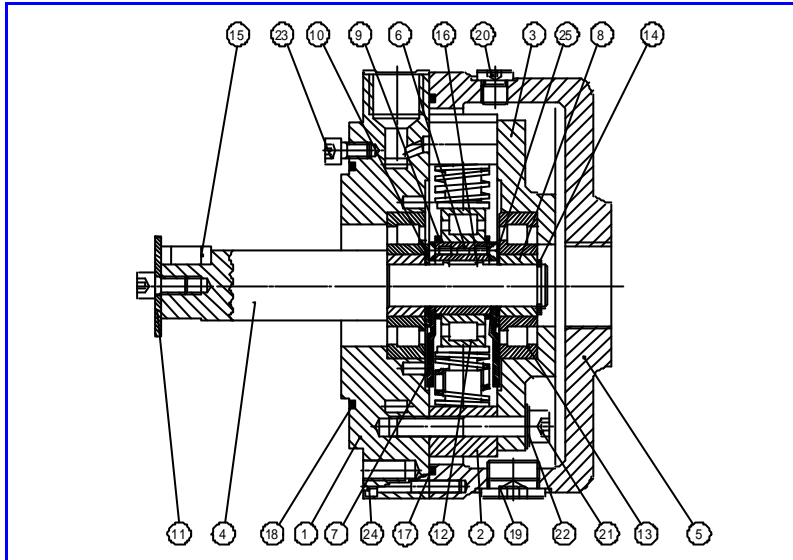
(**) モーターはフランジ型4極でのわく番です。

外形寸法



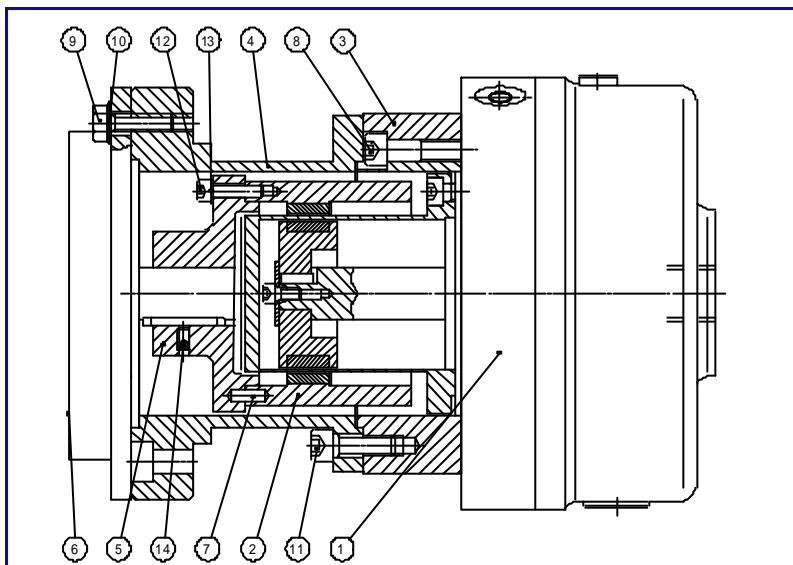
	A	B	C	D	E	F	G	H	I	J	K
TRGD 05/5	160	120	200	210	203	80	67	195	G3/4"	G3/8"	78
TRGD 06/5											
TRGD 08/5	170		250								
TRGD 10/5											
TRGD 12/5	210	300					65	175	G1・1/4"	G3/4"	
TRGD 13/5											
TRGD 14/5											
TRGD 15/5							63	165			

内部構造



1	プレッシャーポートプレート	14	サークリップ
2	ピストンユニット	15	キー
3	リアベースプレート	16	キー
4	ドライビングシャフト	17	O-リング
5	インテイクハウジング	18	O-リング
6	アジャスター	19	プラグ
7	シム	20	プラグ
8	シム	21	ボルト
9	スパーサーリング	22	ワッシャー
10	スパーサーリング	23	ボルト
11	ワッシャー	24	ボルト
12	ローラーベアリング	25	スクリュー
13	ローラーベアリング		

(注) 部品番号等は弊社又は販売店まで、お問合せ下さい。

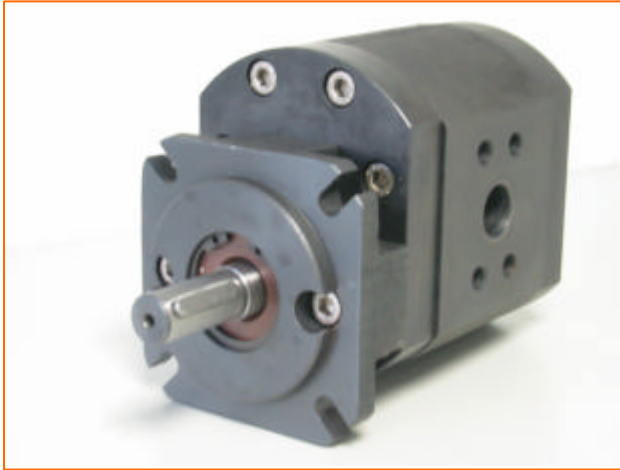


1	ラジアルピストンポンプ TRGD
2	アウターマグ
3	インターメディエイトフランジ
4	ベリハウジング
5	モーターハブ
6	モーター取付け面
7	位置決めピン
8	六角穴付きボルト
9	ボルト
10	ワッシャー
11	六角穴付きボルト
12	六角穴付きボルト
13	ワッシャー
14	セットスクリュー

吐出性能

型式構成

TRGD	06	/	5	1.5	210	/	FcV (200)	/	MAG (10Nm)
ポンプ構造	ピストン径		シリンダピストン数	最大流量 (l/min)	最大吐出圧力 (bar)		ベリハウジング径		マグネットトルク
シリーズ名	05: 5	06: 6	5: 5気筒	ご使用条件又は cc/rev × 1,450rpm より算出	ご使用条件又は 210bar (21MPa)	FcV (200)		10Nm	
	08: 8	10: 10	6: 6気筒			FcV (250)		20Nm	
	12: 12	13: 13	7: 7気筒			FcV (300)		30Nm	
	14: 14	15: 15	8: 8気筒					50Nm	



概要

ZPBD は高粘度液体対応のトランスファー用ギアポンプです。高粘度原料の移送やブースターポンプとしてもご使用いただけます。ギア部からダイレクトに吸込みますので ZPD に比べ吸込み力が強く、真空引き等のご使用も可能です。ポンプサイズとシャフトシールの種類が豊富で、バイトリップシールを標準とし、メカニカルシールやマグネットカップリング（ノンシール）等のオプションも用意しております。

また、フィルター入り原料対応やリリーフバルブ等のオプションも用意しております。

ベルハウジングやポンプフットブラケット等その他付属品も用意しております。

一般仕様

吐出容量 (*1)	サイズ 1	0.25 ~ 12.7 cc/rev
	サイズ 2	11.8 ~ 43.3 cc/rev
	サイズ 3	37.4 ~ 120.0 cc/rev
	サイズ 4	110.0 ~ 517.0 cc/rev
吐出圧力	標準	MAX 4 MPa
	高圧仕様	MAX 20 MPa
入口圧力	標準シール	MAX 0.15 MPa
	スペシャルシール	MAX 4 MPa
回転数	50 ~ 1,800 rpm	
対応粘度	20 ~ 25,000 mPa·s	
温度	流体温度	-15 ~ +150 (シール種類により異なる)
	周囲温度	-20 ~ +60
接続	SAE 又は BSP (G)	3/8" ~ 3・1/2"

型式構成

ZPBD	2	11.8	KP	L	F	/	10	/	R	/	VV
ポンプ構造	サイズ	吐出容量 (*1)	流体の種類	回転方向	取付け方法	使用圧力	接続	オプション			
シリーズ名	1	0.25 ~ 12.7cc/rev	KP: フィー等粒子	L: 左 反時計回り	F: ポンプのみ	使用条件 又は最高使 用圧力	R: BSP 平行ネジ	MAG: マグネット カップリング			
	2	11.8 ~ 43.3 cc/rev	無し		FB: フラット付き	(bar)	T: SAE フラッグ 3000PSI	VV: リーフバルブ 3f-Sp: 3 リップシール			
	3	37.4 ~ 120 cc/rev	KIG: フィー等 粒子有り	R: 右 時計回り	FcV: ベルハウジング						
	4	110 ~ 517 cc/rev			FcB: BH+ブラケット						

(*1) 各サイズの吐出容量詳細につきましては、弊社又は販売店までお問合せ下さい。

ご確認事項

流体名(原料名)	フィルター有無	入口圧力	出口圧力	流体温度	流体粘度
流量	シャフトシール	リリーフバルブ	カップリング	接続口径	使用用途
モーターサイズ	モーター - パワー	極数	足有無	フランジ有無	その他

日本フローコントロール株式会社

本 社 TEL.03(5209)3393 FAX.03(5256)8838
 大阪営業所 TEL.06(6361)3241 FAX.06(6361)3323
 名古屋営業所 TEL.052(212)4346 FAX.052(212)4348

代理店: